

POINT DE VUE

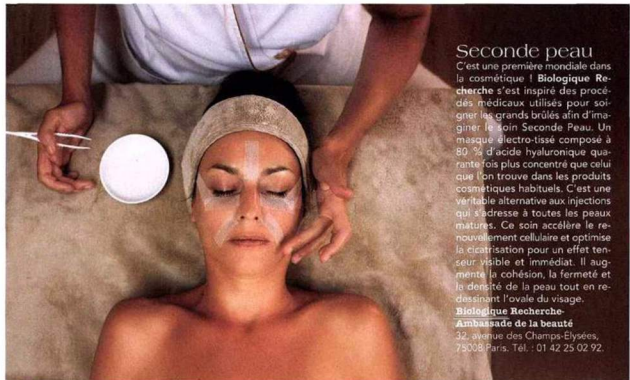
MARIA TERESA DE LUXEMBOURG

« Je me suis battue pour mon fils »

MARINA PICASSO

Un héritage sans amour

BENJAMIN



Seconde peau

C'est une première mondiale dans la cosmétique ! **Biologique Recherche** s'est inspiré des procédés médicaux utilisés pour soigner les grands brûlés afin d'imaginer le soin Seconde Peau. Un masque électro-tissé composé à 80 % d'acide hyaluronique quarante fois plus concentré que celui que l'on trouve dans les produits cosmétiques habituels. C'est une véritable alternative aux injections qui s'adresse à toutes les peaux matures. Ce soin accélère le renouvellement cellulaire et optimise la cicatrisation pour un effet tenseur visible et immédiat. Il augmente la cohésion, la fermeté et la densité de la peau tout en redessinant l'ovale du visage.

Biologique Recherche - Ambassade de la beauté

32, avenue des Champs-Élysées,
75008 Paris. Tél. : 01 42 25 02 92.

allicemedia

M 08380 - 3525 - F. 2,60 €

N° 3 525 - 2,60 € - SEMAINE DU 10 AU 16 FÉVRIER 2016 FRANCE MÉTROPOLITAINE 2,60 € DOM 3,40€ BELGIQUE 2,60€
N° 3 525 - 2,60 € - SEMAINE DU 10 AU 16 FÉVRIER 2016 FRANCE MÉTROPOLITAINE 2,60 € DOM 3,40€ BELGIQUE 2,60€
N° 3 525 - 2,60 € - SEMAINE DU 10 AU 16 FÉVRIER 2016 FRANCE MÉTROPOLITAINE 2,60 € DOM 3,40€ BELGIQUE 2,60€
N° 3 525 - 2,60 € - SEMAINE DU 10 AU 16 FÉVRIER 2016 FRANCE MÉTROPOLITAINE 2,60 € DOM 3,40€ BELGIQUE 2,60€

