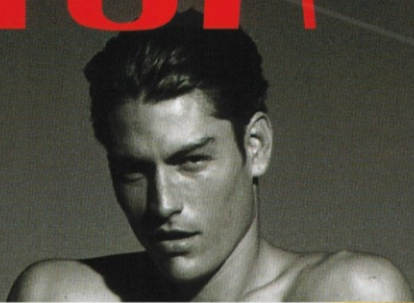


ESTÉTICA VIVA



*chavutti
thirummal*



▲ Pele madura

A Masque Exfoliant P50 Visage, da Biologique Recherche, é uma máscara facial revitalizante, indicada para peles maduras e fatigadas. A sua acção deve-se a uma fórmula enriquecida com hidratantes activos, ácido hialurónico, extractos de limão, henné e activos reestruturantes, como os óleos de algodão e de sacha inchi.

T. 226 003 462



Workshops e formação

A Biologique Recherche, através da organização da Incentivar Solutions, realizou no Porto diversos workshops onde apresentou os novos cuidados cosméticos, direccionados aos profissionais de estética. O dia de trabalho teve início com a apresentação da estratégia de diferenciação e posicionamento da marca no mundo da cosmética, seguida da demonstração de alguns protocolos. O programa incluiu ainda uma formação sobre Remodeling Face, um método de bioelectroterapia de lifting não cirúrgico, e sobre os activos de extractos vegetais e biomarinhas da marca.

Cuidados estéticos

também para ele

